

LA TAXE DÉCHETS, À QUOI ÇA SERT ?

LA TAXE DÉCHETS COUVRE QUOI ?



La répartition de bulles à verre sur l'ensemble du territoire et leur gestion;



Le ramassage de plusieurs types de déchets en porte-à-porte, déchets ménagers, papiers-cartons, organique et PMC;



L'acheminement et le traitement des déchets dans les centres de valorisation dédiés à chaque flux;

Le coût du personnel;

L'accès au recyparc;



Les frais de maintenance et de carburant des camions de collecte;

Le financement de campagnes d'information et de sensibilisation.



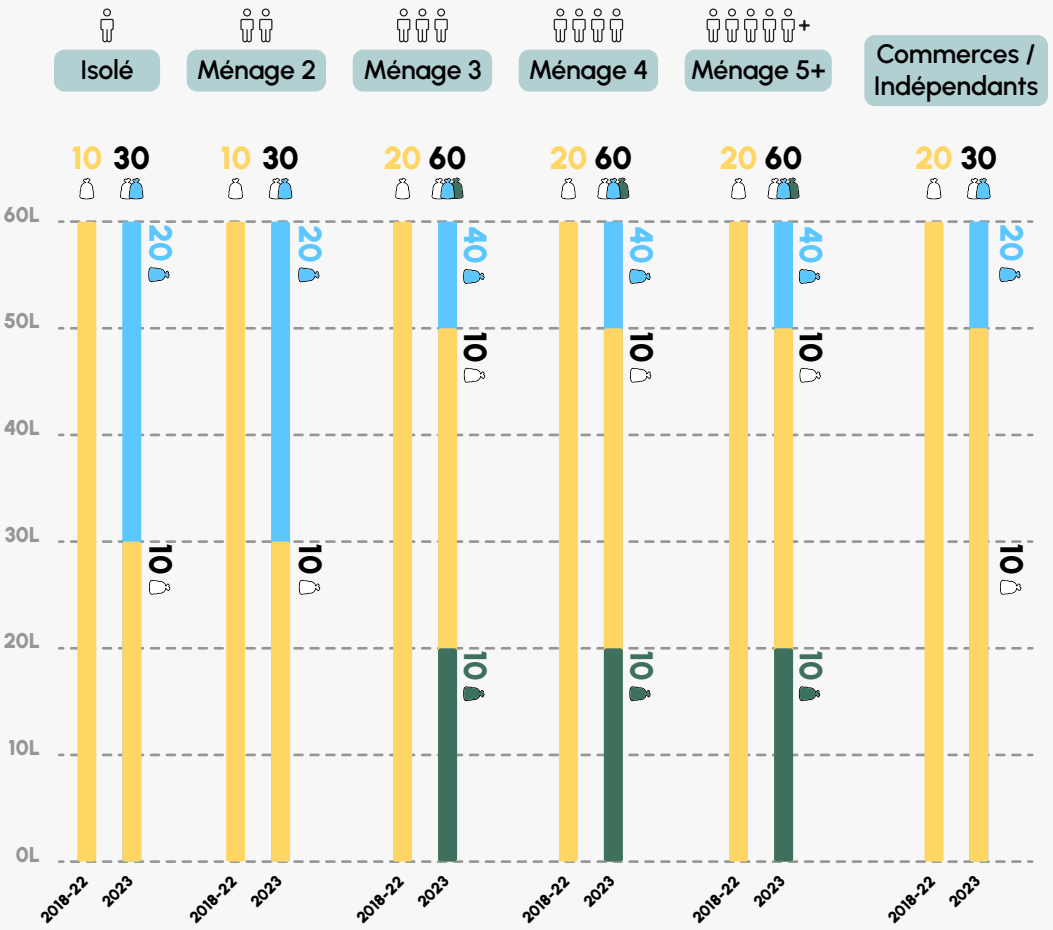
LA TAXE DONNE DROIT À L'ATTRIBUTION DE SACS POUBELLE

1. Pour les ménages constitués d'une à deux personnes : • L'attribution de 10 sacs de 30 litres «déchets ménagers» et 20 sacs «PMC».
2. Pour les ménages constitués de trois personnes et plus : • L'attribution de 10 sacs de 50 litres «déchets ménagers», 40 sacs «PMC» et de 10 sacs de 20 litres «biodégradables».
3. Pour les redevables (commerces/sociétés/prof. libérales) : • L'attribution de 10 sacs de 50 litres «déchets ménagers» et de 20 sacs «PMC».
4. Pour les bénéficiaires du revenu d'intégration sociale (selon la composition du ménage).
5. Pour les ménages dont l'un des membres est atteint d'incontinence : • 10 sacs de 50 litres «déchets ménagers» Supplémentaires.
6. Pour les familles nombreuses (dont au moins un des enfants est âgé de 0 à 1 an) : • 10 sacs de 50 litres «déchets ménagers» supplémentaires.

SACS-POUBELLES EN CHIFFRES



NOMBRE DE SACS PAR MÉNAGE PAR AN COMPRIS DANS LE PRIX DE LA TAXE DÉCHETS



Légende



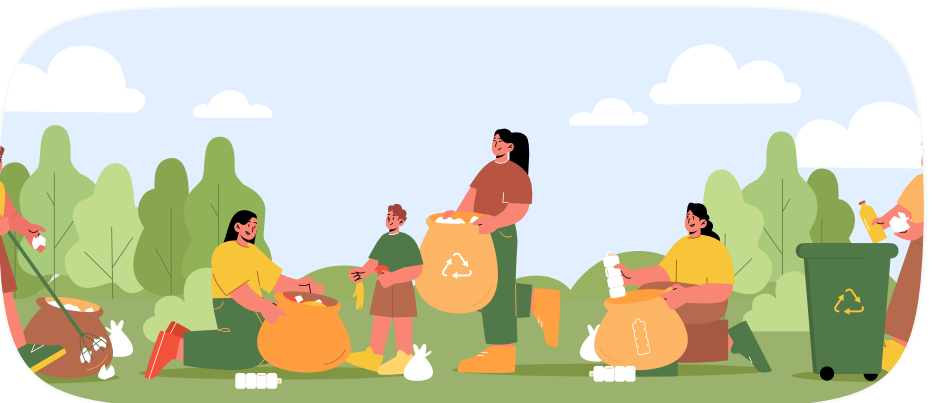
Sac blanc



Sac bleu / PMC








Sac vert / déchets organique



MONTANT DE LA TAXE DÉCHETS






A FLEURUS, LE MONTANT VARIE ENTRE 84€ ET 237€ EN FONCTION DE LA COMPOSITION DU MÉNAGE.

MONTANT DE LA TAXE PAR MÉNAGE PAR AN

	2018-22	2023
Isolé 	84€	84€
Ménage 2 	138€	138€
Ménage 3 	172€	172€
Ménage 4 	204€	204€
Ménage 5+ 	237€	237€
Commerces / Indépendants	220€	220€

CE QUE LA VILLE DÉBOURSE PAR AN POUR CHAQUE MÉNAGE À TIBI

MONTANT QUE LA VILLE DÉBOURSE PAR AN POUR CHAQUE MÉNAGE À TIBI

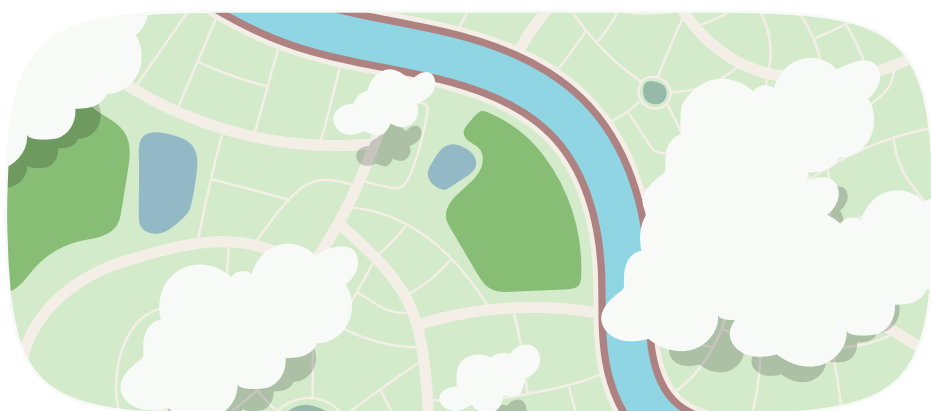
	VOLUME SACS FORFAIT	2018-22	VOLUME SACS FORFAIT	2023
Isolé 	600L	10€	1.500L	11€
Ménage 2 	600L	10€	1.500L	11€
Ménage 3 	1.200L	20€	3.100L	22€
Ménage 4 	1.200L	20€	3.100L	22€
Ménage 5+ 	1.200L	20€	3.100L	22€
Commerces / Indépendants	1.200L	20€	1.700L	15,5€

TAXE SUR L'ÉVACUATION DES EAUX USÉES



Par évacuation des eaux usées, il y a lieu d'entendre tout moyen de recueillement des eaux usées d'un immeuble bâti visant à leur évacuation notamment vers un collecteur d'égouts, des aqueducs, des filets d'eau, des fossés, des ruisseaux, des rivières.

L'élimination des eaux usées par faux puits ou dispersion dans le sol ou l'existence d'une fosse septique ne dispense pas du paiement de la taxe.



LE COLLÈGE COMMUNAL SOUHAITE SUPPRIMER CET IMPÔT À L'HORIZON 2027 DE MANIÈRE PROGRESSIVE.

TAXE SUR L'ÉVACUATION DES EAUX USÉES PAR AN

2022-23

55€

2024

40€

2025

25€

Horizon 2027

0€