



PARTICIPEZ À LA SURVEILLANCE DU MOUSTIQUE TIGRE

Vous pensez avoir reconnu un moustique tigre? **Signalez-le!**

Comment faire?



Prenez une photo du moustique et postez-la sur le site Internet [surveillancemoustiques.be/signalement](https://www.surveillancemoustiques.be/signalement)



Identifier rapidement un moustique tigre permet de prendre des mesures pour limiter sa prolifération!

facebook.com/mon-quotidien/la-sante/les-especes-invasives/moustique-tigre

Numéro de dépôt légal D/2023/7646/Z0

PLUS D'INFOS?

Pour signaler un moustique tigre, en savoir plus sur cette espèce invasive ou obtenir des informations détaillées afin de mieux se protéger et prévenir des piqûres, rendez-vous sur le site www.surveillancemoustiques.be



CONTACTS UTILES

Autorités et professionnels peuvent contacter:

- > la Direction Surveillance des Maladies Infectieuses de l'AVIQ
 - ☎ 071/33.77.77
 - ✉ surveillance.sante@aviq.be
 - 🖱 traceinwal.aviq.be
- > OU le Service Public de Wallonie (SPW)
 - ✉ environnement.sante@spw.wallonie.be



Les particuliers peuvent contacter:

- > LE NUMÉRO GRATUIT DE L'AVIQ
 - ☎ 0800/16.061
 - ✉ numerograttuit@aviq.be
 - 🖱 www.aviq.be
 - 📷 f YouTube in
- > LE NUMÉRO GRATUIT DU SPW
 - ☎ 1718 (en français)
 - ☎ 1719 (en allemand)

En collaboration avec:



Éd. responsable: F. Lammoy | Rue de la Riveliaine 21, 6061 Charleroi

LE MOUSTIQUE TIGRE

SOYONS VIGILANTS!



Comment le reconnaître, se protéger et prévenir sa prolifération

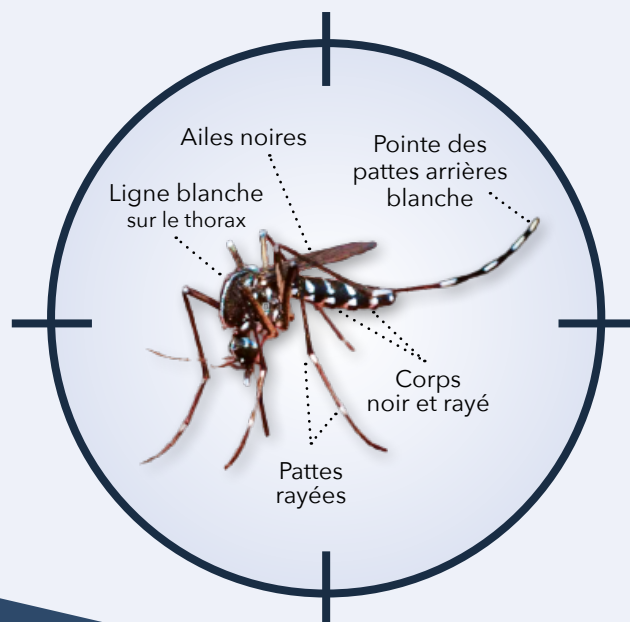


AVIQ

LE MOUSTIQUE TIGRE : COMMENT LE RECONNAÎTRE ?

Le moustique tigre (*Aedes albopictus*) est une **espèce invasive** de moustique originaire des **zones tropicales**.

On le reconnaît à sa **couleur rayée noire et blanche**, tant sur son thorax que sur ses pattes. Il est également **plus petit** (4 à 5 mm) que le moustique domestique commun (5 à 7 mm).



QUELS SONT LES RISQUES LIÉS AU MOUSTIQUE TIGRE ?

Les moustiques tigres peuvent transmettre **certains virus**, comme la *dengue* et le *chikungunya*. Pour le moment, le risque d'être piqué en Europe par un moustique tigre infecté est très faible.

À savoir! Bien qu'ayant été observé plusieurs fois, le moustique tigre n'est pas encore présent sur l'entièreté du territoire belge, à l'exception de quelques localités.



COMMENT PRÉVENIR SA PROLIFÉRATION ?

Les moustiques tigres apprécient les **zones humides et chaudes**. Pendant le printemps et l'été, on pourrait le retrouver **dans nos maisons** et les **espaces publics**.

La femelle pond ses œufs dans des **eaux stagnantes**, les larves ayant besoin d'eau pour se développer.

Vous êtes les seuls à pouvoir empêcher la prolifération des moustiques dans votre jardin et sur votre propriété.

Quelques conseils



Évitez les **points d'eau stagnante** dans des soucoupes ou tout autre récipient même petit afin d'éviter la création d'un site de ponte (gîte larvaire).

➤ Veillez à **les vider** au moins une ou deux fois par semaine (idéalement une fois tous les 5 jours) et placez-les **à l'envers** si elles ne sont pas utilisées.

➤ Étalez bien les **bâches en plastique** pour éviter que l'eau stagne.

À SAVOIR! Les eaux en mouvement ne posent pas de problème.



Couvrez les **réservoirs d'eau** (y compris les piscines hors d'usage) et tous les récipients avec un couvercle ou avec un moustiquaire.



Nettoyez **régulièrement** vos gouttières, drainages et canalisations pour éviter la stagnation d'eau de pluie.

QUELS SONT LES SYMPTÔMES D'UNE PIQÛRE ?

La piqûre d'un moustique tigre peut provoquer une **réaction inflammatoire locale**, accompagnée ou non de démangeaisons. Dans certains cas, notamment en cas de piqûres multiples, ces réactions peuvent être plus sévères.

COMMENT SE PROTÉGER DU MOUSTIQUE TIGRE ?

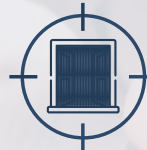
Si cet insecte est **nuisible** et **agressif** envers l'homme, **seule la femelle adulte pique** (pendant la journée surtout le matin et en fin d'après-midi, à contrario du moustique domestique commun qui lui est actif à partir du coucher du soleil et pendant la nuit). Si vous notez des moustiques avec un comportement agressif, vous trouverez ici **quelques conseils** pour vous protéger :



Évitez les activités à l'extérieur **aux moments de la journée** où les moustiques sont **les plus actifs**.



Portez de préférence des vêtements **de couleur claire**, sans laisser de grandes parties du corps découvertes.



Si nécessaire, installez des **moustiquaires** aux fenêtres de votre maison.



Uniquement si besoin, utilisez des **répulsifs**, en suivant les instructions figurant sur le produit. Demandez conseil à votre pharmacien.